

平成 23・24 年度 小規模事業者地域力活用新事業全国展開支援事業

成果報告書



～旅の五街道～



やましろ商工会

目次	……P-1
1. これまでの取り組み	……P-2
—— 岩国観光振興ビジョン ——	
—— いわくに 里の駅 開設 ——	
2. 旅の五街道事業について	……P-3
—— 旅の五街道に活用する地域資源 ——	
3. 事業成果	
1) 旅の五街道 1年目事業	……P-4～6
○ 食の街道	
○ 癒しを求めて歩く街道	
○ 癒しを求めて祈る街道	
○ 1年目 PR活動	
2) 旅の五街道 2年目事業	……P-7～10
○ 食の街道	
○ 里山里海体験街道	
○ せいらゆう水巡り街道	
3) PR活動について	……P-11,12
4. 今後の活動について	……P-12
—— いわくに里の駅 ネットワーク会への期待 ——	

1. これまでの取り組み

- 1) 平成21年度山口県地域総合活性化事業において、広域連携事業で「岩国観光振興ビジョン」を策定し岩国市長に答申した。

理念：「清流山海・世界的遺産錦帯橋、
預かり繋ぐ誇り満ちたい地域づくり」

目標：観光客市内滞在時間 3時間30分

理念実現に6つの分野から構成し、その1つに清流山海を活かし「新たな魅力を創出する」地域づくりで、里巡りの拠点として「いわくに 里の駅構想」と里の駅をベースに斬新な切り口と発想で、地域資源をテーマ毎に繋ぐ「旅の五街道」をつくり上げることを提案している。

- 2) 平成22年度山口県地域総合活性化事業において、広域連携事業にて地域づくりを達成する拠点、「いわくに 里の駅」を市内全域で12か所設定する。

「いわくに 里の駅」平成23年4月からオープン

- (1) 里の訪問者のための「休憩機能」
- (2) 里の訪問者や里の住民のための「情報受発信機能」
- (3) 里の訪問者と里、里と里が連携し
活力ある地域づくりを行う「地域連携機能」
- (4) 里の住民が気軽に集う場となり
里の訪問者と交流が生まれる「たまり場機能」

上記の機能を持った既設の施設(特産品販売所、地域サロン、温泉宿など)を認定。

平成24年4月に1か所追加認定し、現在13か所開設となる。

2. 旅の五街道 事業について

岩国市には山岳から海沿いまでの地域に、農山漁村の豊かな自然や資源、育まれた文化や風習、里に息づく歴史や知恵を楽しみ又、体験できる様々な資源がある。

その地域資源を「いわくに里の駅」をベースに縦横に五つの街道で繋ぐことにより観光客誘致及び特産品開発につなげる。

※ 旅の五街道に活用する地域資源

◎ 食の街道

地元の食材を使って、単一のレシピ(カレー・コロッケ)で結ぶルート (1年目事業)

地域の郷土料理(押し寿司等)で結ぶルート (2年目事業)

◎ 癒しを求めて歩く街道 (1年目事業)

四季を通じて自然が創り出す絶景・眺望を散策及び体感できるルート

地域の語り継がれてきた歴史の地域を探索するルート

◎ 癒しを求めて祈り街道 (1年目事業)

地域の神々のご利益を巡るルート

自然から受けるパワースポットを巡るルート

◎ 里山里海体験街道 (2年目事業)

農漁山村での日常生活の体験や交流を四季折々で繋ぐルート

(各里の駅で地域性を活かした体験を企画実施)

◎ せいりゅう水巡り街道 (2年目事業)

清流の源から、その流れと信仰の恵みや水の文化を訪ねるルート

清流が創り出す地域資源の素晴らしさを体感して訪ねるルート

3. 事業成果

1) 旅の五街道 1年目事業

○食の街道

●深谷峡温泉 清流の郷

ピラミッドグリーンカレー＋サラダ付

●雙津峡温泉 錦パレス

パレスカレー＋サラダ付 美肌コロッケ

●レイクプラザやさか

栗カレー＋サラダ付 栗コロッケ定食

●橋の駅 錦帯橋展望市場

岩国レンコンコロッケ

●ゆう温泉

エビコロッケ定食

●潮風公園みなとオアシスゆう

潮彩スープカレー＋サラダ

●桜工房

恋々ランチ定食(れんこんコロッケ or しし肉コロッケ)

恋の糸カレー(れんこんカレーor しし肉カレー)



潮菜スープカレー



栗コロッケ



レンコンコロッケ

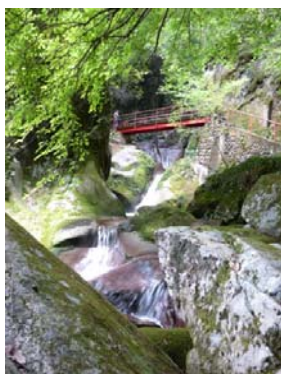
※ 各店の販売方法で曜日及び予約等の販売などが多くなる。地元の食材を活かしたカレー・コロッケで繋ぐ街道として、いろんなイベント等でPRしても、認知度も思った程上がらず、店によって販売できない状態になる。2年目事業で再度検討することになる。それでも上記の写真を含む5品は、現在も販売されている。

○癒しを求めて歩く街道

錦川に架かる錦帯橋とその周辺の歴史と自然豊かな城山の散策を始め、自然の創り出す季節の情緒や風情が広がる景色、山岳等よりの眺望、地域に語り継がれている歴史を探索する等、選択地をハイキング、登山、散策などで自然からのパワーや季節の風情を歩いて楽しむ街道。

【癒しを求めて歩く街道】

- 散策 * 寂地山・寂地峡周辺 * らかん高原・羅漢山・法華山周辺
* 鞍掛山周辺 * 銭壺山・大將軍山周辺
* 錦帯橋・吉香公園・城山周辺
歴史探訪(平家落人伝説) * 木谷峡周辺 * 根笠の藤ヶ谷周辺
* 白滝山と弥栄峡周辺



寂地峡散策



鞍掛山登山道



法華山頂上



白滝山登山道



木谷峡林道

○癒しをもとめて祈り街道

岩国市には、各地域に多くの神々の祭りや行事があるように、地元で語り継がれてきているご利益のある神々も多く散在する。又、豊かな自然からのエネルギーが感受できるパワースポットも山や川などのに多く存在していると伝えがある。

これを巡りながら祈ることで、安心と癒しを体感できる街道

【癒しを求めて祈り街道】 ご利益を求めて・パワースポット

- * 沼田の神々(錦地域) * 神変大菩薩(本郷地域)
* 阿賀の神々(美和地域) * 岩屋観音(美川地域)

- * みせんの神々(阿品・日宛地域) * 白蛇神社(旧市街)
- * 二井寺周辺(周東地域) * 子安マリア観音立像(由宇地域)
- * 磁石岩(羅漢山頂上)



阿賀の水薬師



本郷の神変大菩薩



二井寺の水洗い地蔵



白蛇神社(旧市内 H24 年末完成)

○1年目のPR活動

- * 里の駅 1 2 か所のMAPをデザインしたポスターを配布
- * 3つの街道に特化したパンフレットを5000部を配布
 - 各里の駅・各行政(県、市、総合支所など)・観光協会・
 - 周辺の商工会議所・商工会及び空港開港PRでの首都圏に配布。
 - 平成24年3月～12月でほぼ全部を配布する。
- * やましろ商工会のHPに「いわくに里の駅」コーナーを設ける
 - 旅の五街道の進捗状況報告等にて、認知度を上げる為に情報発信する。

2) 旅の五街道 2年目事業

○ 食の街道

* 日常の郷土料理を繋ぐ街道にて検討— 「岩国押し寿司街道」

里山 — 平家の隠れ寿司(別名 あんこ寿司・角寿司)

城下街 — 岩国寿司

瀬戸内 — 鯛三味寿司(特産品開発)

* ストリー : 里山、城下町、瀬戸の海辺、三つの風(風土)に抱かれて、
流れる川が生み出す食文化を楽しむ。「三つの風の物語」



平家の隠れ寿司(山代)



岩国寿司(旧市内)



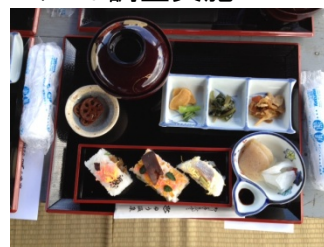
鯛三味寿司(由宇)

* 10月12日— 試食&発表会

錦帯橋の鵜飼舟のうえで推進委員会の皆様と各地域担当のマスコミの皆様、
25名を招待しての試食・発表会及びアンケート調査実施



発表会の様子



試食の御膳

* PR販売実施— 10/28: フェスタ 11/18: 軽トラ市「旬ごよみ」

11/23: 地酒・押し寿司舟まつり

1/17 : 里の駅 新春まつり(旅の五街道完成イベント)



フェスタの様子



軽トラ市の様子(20分完売)



新春まつり(中通商店街)

※どのイベントも昼食時での販売で完売する。

* 三つの押し寿司セット(弁当)もPR活動として販売する。

清流線ツアー — 駅弁

鶺鴒いの舟 — 舟弁

錦帯橋空港 — 空弁

* 今後の活動 — 「岩国押し寿司街道」の浸透化と里の駅の推進を図る為、取扱店の募集と推奨店のPR方法を検討する。

○ 里山里海体験街道

* 各里の駅や地域の日常生活を活かした体験を企画実施

事務局による各里の駅への聞き取り、及び双方により企画検討や地域の体験素材の取材を基に下記の体験及び案内等を実施する。

- | | |
|-------------------------|------------------------------------|
| ・寂地峡観光協会 | 寂地山・寂地峡ウォーキング |
| ・深谷峡温泉 清流の郷 | 農業体験、ハーブクラフト、コンニャク作り |
| ・雙津峡温泉 錦パレス | 山代健康大学、神楽見学・体験 |
| ・にしき産品ステーション
(案内・受付) | 錦まちぐるみ博物館・錦川流域ウォーキング |
| ・阿賀ふれあい里の駅 | 手作り体験(つる細工・草木染め・こんにやく・ワサビ漬け) |
| | 手作り体験(こんにやく・豆腐・味噌)、そば打ち体験、
キャンプ |
| ・レイクプラザやさか | パークゴルフ、カヌー・ボート、キャンプ、栗拾い案内 |
| ・観音水車でかまるくん | そば打ち体験 |
| ・橋の駅錦帯橋展望市場 | 錦帯橋ミニチュア組立講座 |
| ・丸太村 | 木工体験、いこいの森散策、こけ玉づくり |
| ・ゆう温泉 | 五智網漁の窓口 |
| ・みなとオアシスゆう | 五智網漁の窓口 |



そば打ち体験



健康大学



キャンプ



五智網漁



神楽体験



パークゴルフ

※まごごろの里とふるさと市場は、地域の農業体験等を含め現在検討中

○ せいりゅう水巡り街道

* テーマ — 岩国市域の水の恵みをどう体感してもらうか。

水系、季節、源流から下流への流れなどの分類からのストーリー性などを
いろんな面からの検討を続けるのと、里の駅との連携可能な内容が必要。

山里には、多くの湧水が出ていて、飲料水としての検査はむずかしい
ので、簡易水質検査を行い地域の水質(硬度等)を情報発信する。

「清流・水」からの文化・体感・体験できる中から絞って、里の駅より
情報発信する。

・ 北(錦・本郷)エリア

清流体験 : 寂地峡

沢登り体験 : 寂地峡周辺 ・ 木谷峡周辺 ・ 深谷峡周辺 ・ 宇佐川、大原川流域など

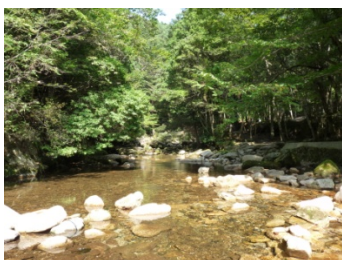
カヌー・ボート下り体験 : 錦川全域

遊び : キャンプ・川泳ぎ(水遊びなど)

釣り体験 : 鮎釣り(錦川水系)

川の生き物 : オオサンショウウオ(特別記念物) ・ ほたる

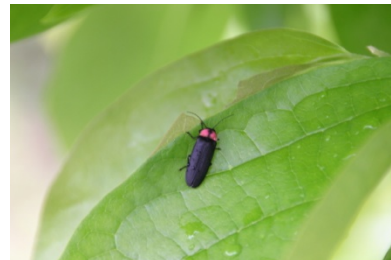
清酒 : 金雀(堀江酒場)



寂地峡



カヌー



ほたる観賞

・ 中央(美川・美和)エリア

清流体験 : 弥栄峡

沢登り体験 : 根笠川流域 ・ 梅木川流域

カヌー・ボート下り : 錦川全域 ・ 弥栄湖(カヌー・ボート)

遊び : キャンプ・川泳ぎ(水遊びなど)

釣り体験 : 鮎釣り(錦川、小瀬川水系) ・ バス釣り(弥栄湖)

川の生き物 : カジカ蛙(天然記念物) ・ ほたる



弥栄湖バス釣り



沢登り



ボート川下

・ 南(旧市街・周東・玖珂・由宇)エリア

カヌー・ボート下り : 錦川全域 ・ カヌー(競技用・中山湖)

遊び : キャンプ・川泳ぎ(水遊びなど) 海水浴(由宇海水浴場)

釣り体験 : 鮎釣り(錦川) ・ バス釣り(中山湖) ・ 鵜飼い魚(錦川)

川の生き物 : ほたる 、 レンコン畑

清酒 : 瀬祭(旭酒造) 、 雁木(八百新酒造)
金冠黒松(村重酒造) 、 五橋(酒井酒造)



錦帯橋鵜飼



由宇海水浴場



門前川の水遊び

* 湧水・井戸水の簡易水質検査

・ 検査方法 — (株共立の「ドロップテスト」による全硬度

・ 採取した湧水・井戸水の硬度値 (測定値 ppm)

➤ 滴定液 (低濃度液) 2 滴 — 1 0 ppm

- ・ 寂地峡の延命水 ・ 羅漢杉光の湧水 ・ 木谷峡三の瀬の湧水
- ・ 本郷茅原の湧水 ・ 由宇若宮社の湧水 ・ 村重酒造の井戸水
- ・ 阿品のみせん水

➤ 滴定液 (低濃度液) 3 滴 — 1 5 ppm

- ・ 根笠の湧水

◎岩国地域の水はどの地域の水も「軟水」になりました。



阿品



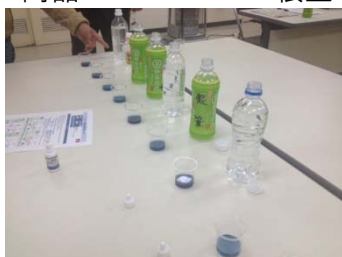
根笠



村重酒造



由宇若宮社



検査風景



検査薬



阿品湧水

3) PR活動の報告 (2年目事業)

※ 平成24年12月13日「岩国錦帯橋空港」開港
岩国市 ←→ 東京(羽田)間を1日4往復運航

* 首都圏へのPR — 山口県・岩国市の観光関係の首都圏PR時に
ポスター・及びパンフレットの配布依頼(3回)

* 「岩国押し寿司街道」の発表会 10月12日
地元の各マスコミに案内を出し、多くの新聞・TVにて報道される。

* 岩国中通商店街が「岩国錦帯橋空港サロン」を開設
【開設期間】 11月8日～ 2月10日
【内容】 錦帯橋空港の案内コーナー+「里の駅」旅の五街道の
展示コーナー及び「里の駅」特産品販売コーナーを開設。



* 12/17 週刊トラベル ジャーナルに「ニッポンいいもの再発見!の旅」掲載
全国旅行専門誌で、各旅行業者・観光施設及び観光関連の行政が購読

* 旅の五街道完成イベント — 「いわくに里の駅」新春まつり開催
【日時】 1月17日 10時～ 【場所】 岩国市中通商店街+各里の駅
【内容】 空港サロンのホールにて、旅の五街道展示+丸太村の体験コーナー
商店街通りでの「食の街道」—押し寿司3品セット販売
「水の街道」—地元酒蔵の清酒販売
各里の駅にて、スタンプラリーなどで行ってPR活動



※ 「いわくに里の駅 旅の五街道」完成PRのポスター及びパンフレット等作成

* ポスター — B2サイズ 150枚 展示用B2サイズ 20枚

* パンフレット — A4サイズ 3折 10,000部

* チラシ — A4サイズ 表裏印刷 3,500枚

* 押し寿司用しおり — 2種類 4,000枚

- ※ 「いわくに里の駅 旅の五街道」 ホームページ作成
- * 1年目は、やましろ商工会のHPに「いわくに里の駅」のコーナーや旅の五街道の進捗状況の情報発信コーナーで対応
 - * 2年目は、事業として旅の五街道の紹介をポスター・パンフレット等とHPを作成し情報発信。

平成 25 年 1 月中ごろから運営は始める。

<http://satonoeki.net>

「いわくに里の駅」 旅の五街道

検索

4. 今後の活動について

当事業の成果を活用し、いわくに里の駅の持つ機能を更に充実させることで、旅の拠点あるいは地域コミュニティの拠点としての役割を担い、地域振興に寄与することを期待したい。

[休憩機能・情報受発信機能の充実]

- * 各里の駅が連携しながら、訪問者に五街道を通して地元のすばらしさや楽しさを紹介及び案内したりしてコミュニティの場を広げるとともに、日常の地元の自然や風習・行事、及び郷土料理・特産品などを情報発信し、訪問者へのサービスに繋げていく。

[たまり場機能の充実]

- * 各里の駅が連携しながら、里の訪問者や里の住民の皆様にとって、地域の縁側としての機能を持つ「里の駅」流の“おもてなし”を確立して、訪問者がいつでも訪れたいサービスを創る。

[地域連携機能の充実]

- * 各里の駅が連携して強固な「いわくに里の駅」ネットワーク会を築き、里の訪問者に多く満足感を持ってもらう為に、ネットワーク会で協力して活動する。事務局の方も各商工会・商工会議所と連携して、支援及び協力して、地域の活性化に繋げる。